

автомобиль : C3 II		номер VIN: VF7FCKFUC9A049245 / OPR : 11813	
область	Общие сведения (характеристики)	функция	назначение предохранителей PSF1
составные части			
D3VQ78P0		ПИТАНИЕ КОММУТАЦИОННОЙ ПАНЕЛИ - БЛОКА ПРЕДОХРАНИТЕЛЕЙ PSF1	

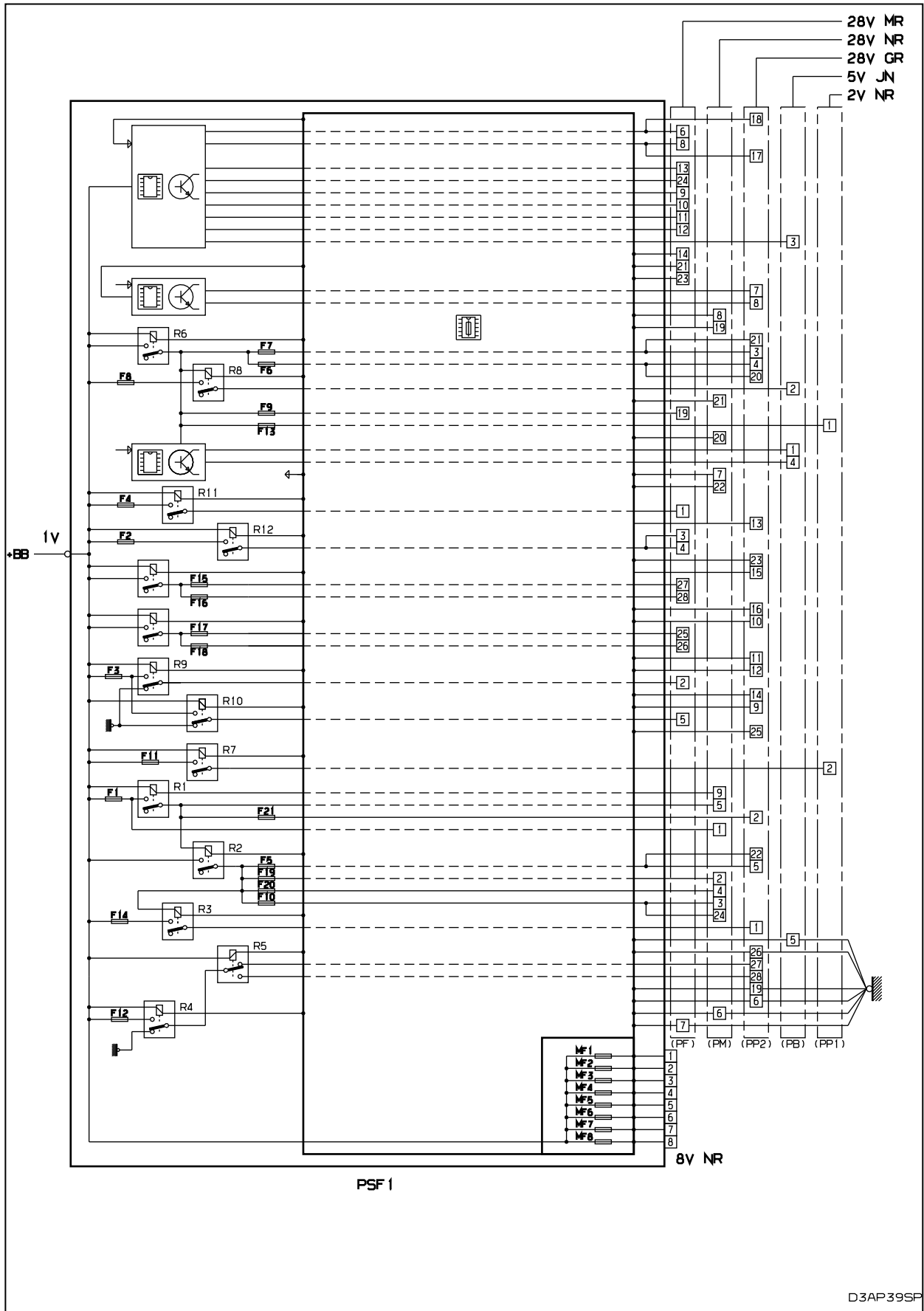
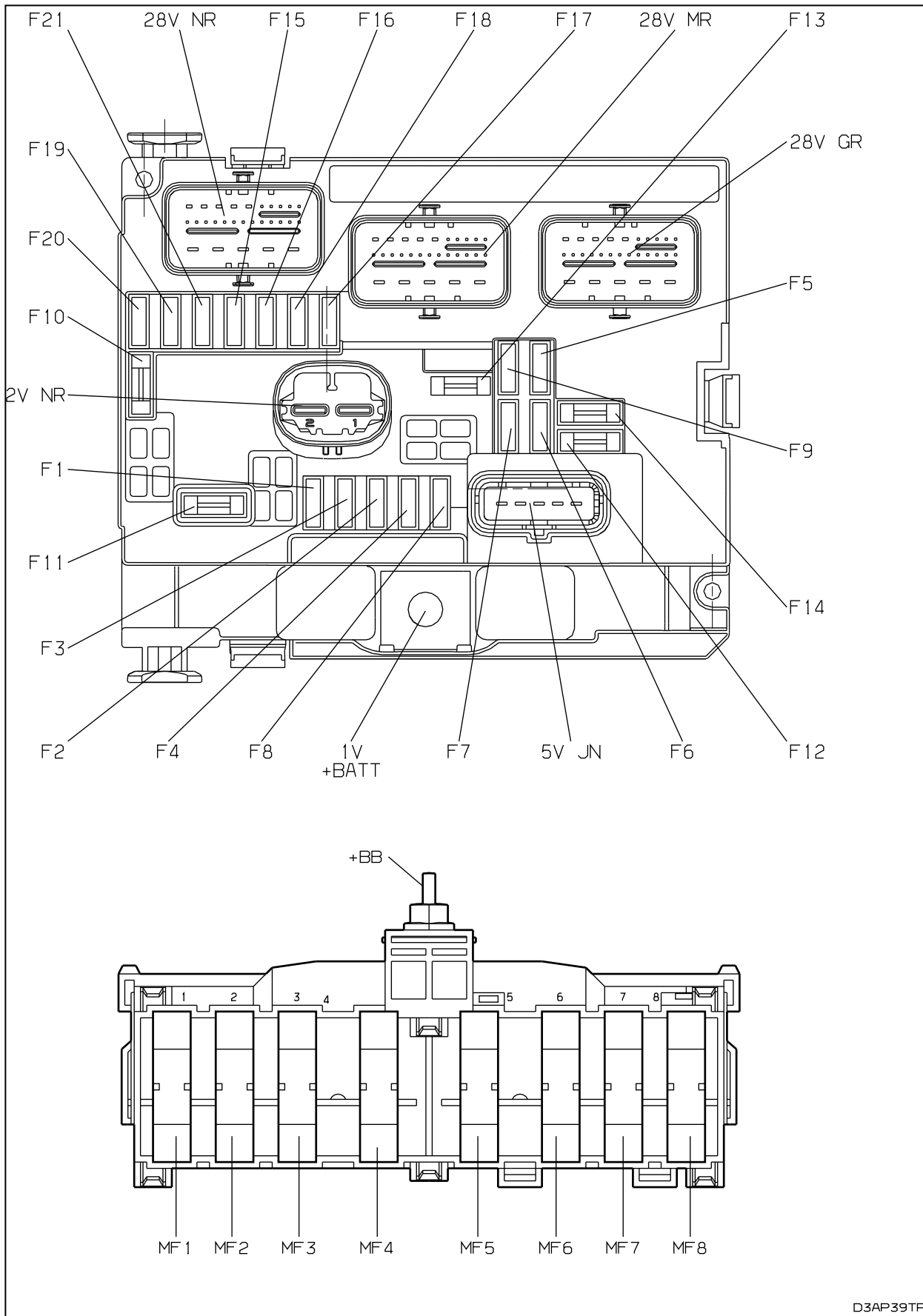


Рис. d3ap39sp



D3AP39TP

Рис. d3ap39tp

модуль предохранителей в моторном отсеке (PSF1)

предохранители	A	назначение
F1	20A	электровентилятор системы охлаждения - реле калькулятора системы антиблокировки колес - реле компьютера системы динамической стабилизации - компьютер впрыска TU1A - TU3A/ - TU3JP - ET3J4 - TU5JP4 - DV4TD - DV6TED4 - DV6ATED4 - насос высокого давления впрыска дизельного топлива DV4TD Bosch
F2	15A	звуковой сигнал
F3	10A	омыватель ветрового стекла - омыватель заднего стекла
F4	20A	

F5	15A	топливный насос (бензин) - Система подогрева топлива
F6	10A	компьютер автоматической коробки передач - электро - гидравлический блок АКПП - группа управления автоматической коробкой передач - включение реле привода блокировки рычага АКП - компьютер электрического усилителя рулевого управления
F7	10A	модуль блокировки защиты 3 реле
F8	25A	стартер
F9	10A	компьютер антиблокировочной системы - компьютер системы динамической стабилизации - реле калькулятора системы антиблокировки колес - реле компьютера системы динамической стабилизации - двух функциональный контакт тормозной системы - компьютер газовой топливной системы
F10	30A	компьютер впрыска TU1A - TU3A - ET3J4 - DV4TD Siemens - катушка зажигания - конденсатор катушки зажигания - электроклапан прокачки адсорбера TU3JP - Форсунки (бензин) - насос высокого давления впрыска дизельного топлива DV4TD Siemens - DV6TED4 - DV6ATED4 - Регулятор высокого давления дизельного топлива DV4TD Siemens
F11	40A	электровентилятор салона
F12	30A	очиститель ветрового стекла
F13	40A	интеллектуальный сервисный модуль
F14	30A	
F15	10A	Правая фара дальнего света
F16	10A	Левая фара дальнего света
F17	15A	Левая фара ближнего света
F18	15A	Правая фара ближнего света
F19	15A	компьютер впрыска TU1A - TU3A - ET3J4 - Верхний кислородный датчик - Нижний кислородный датчик - электроклапан прокачки адсорбера TU5JP4 - электромагнитный клапан системы обогрева воздуха турбонаддува 2 - электроклапан PBF + заслонка
F20	10A	компьютер впрыска TU1A - TU3A - ET3J4 - зонд контроля наличия жидкости в топливе - электромагнитный клапан регулирования давления турбонаддува
F21	5A	электровентилятор системы охлаждения - реле калькулятора системы антиблокировки колес - реле компьютера системы динамической стабилизации
MF1	70A	электровентилятор системы охлаждения
MF2	30A	компьютер антиблокировочной системы - компьютер системы динамической стабилизации
MF3	30A	компьютер антиблокировочной системы - компьютер системы динамической стабилизации
MF4	60A	интеллектуальный сервисный модуль
MF5	60A	интеллектуальный сервисный модуль
MF6	30A	калькулятор механической пилотируемой коробки передач
MF7	40A - 80A	модуль предохранителей в салоне - модуль диодов
MF8	80A	компьютер электрического усилителя рулевого управления

модуль макси предохранителей (BMF2)

предохранитель	A	электрическое питание	назначение
BMF2	150A	+BB	Компьютер контроля функции стоп старт

модуль предохранителей аккумуляторной батареи (BFDB)

предохранители	A	электрическое питание	назначение
F1	15A	+BB	автомагнитола - реле усилителя автомагнитолы - многофункциональный экран - переключатель корректора луча фар
F2	30A		модуль реле

собственность PSA Peugeot Citroen

20/01/2020