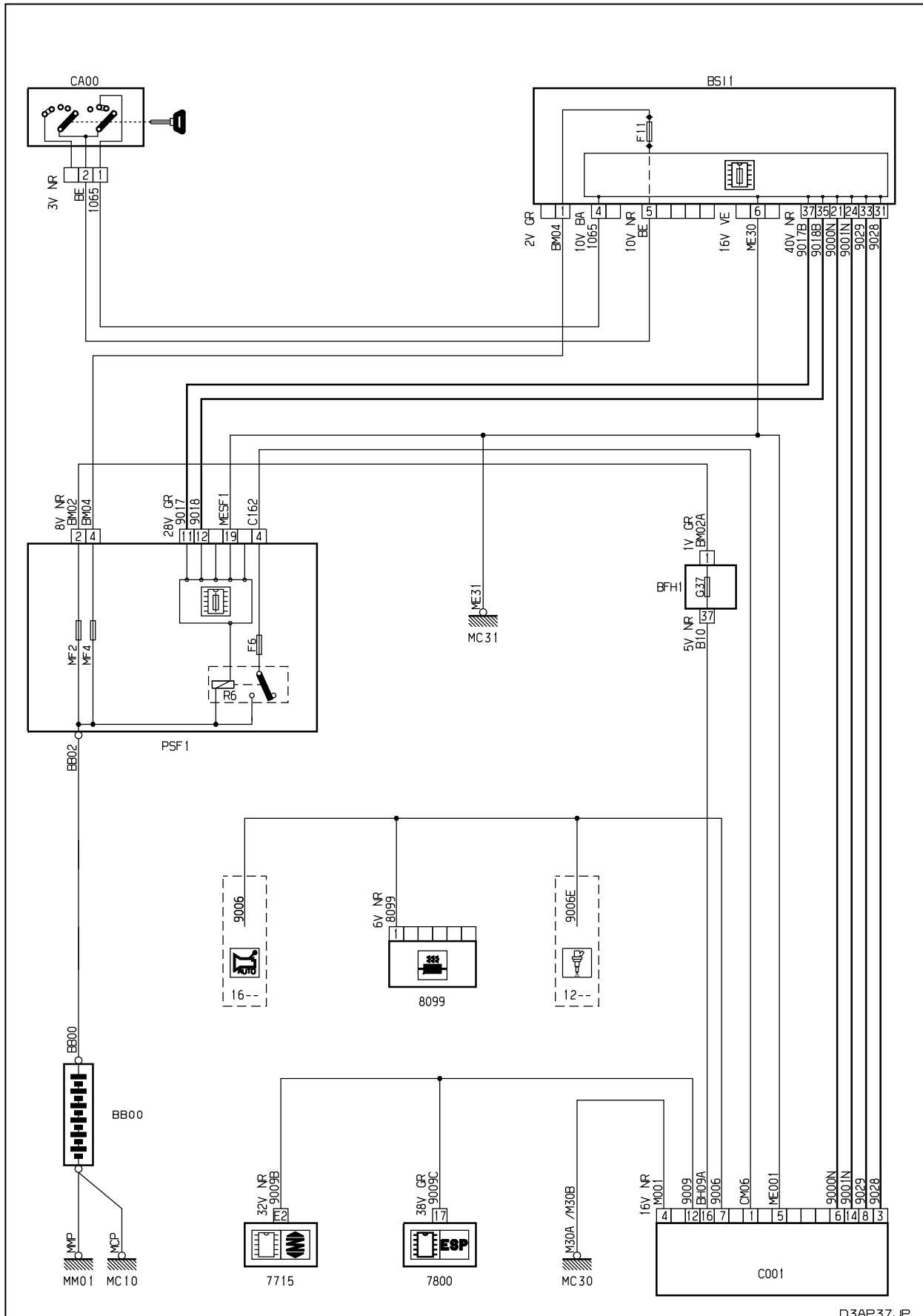


автомобиль : C5 (X7)		номер VIN: VF7RD6FYCAL517454 / OPR : 12155	
область	Общие сведения (характеристики)	функция	диагностический разъем
составные части			
X7DIAG01		ДИАГНОСТИЧЕСКИЙ РАЗЪЕМ	



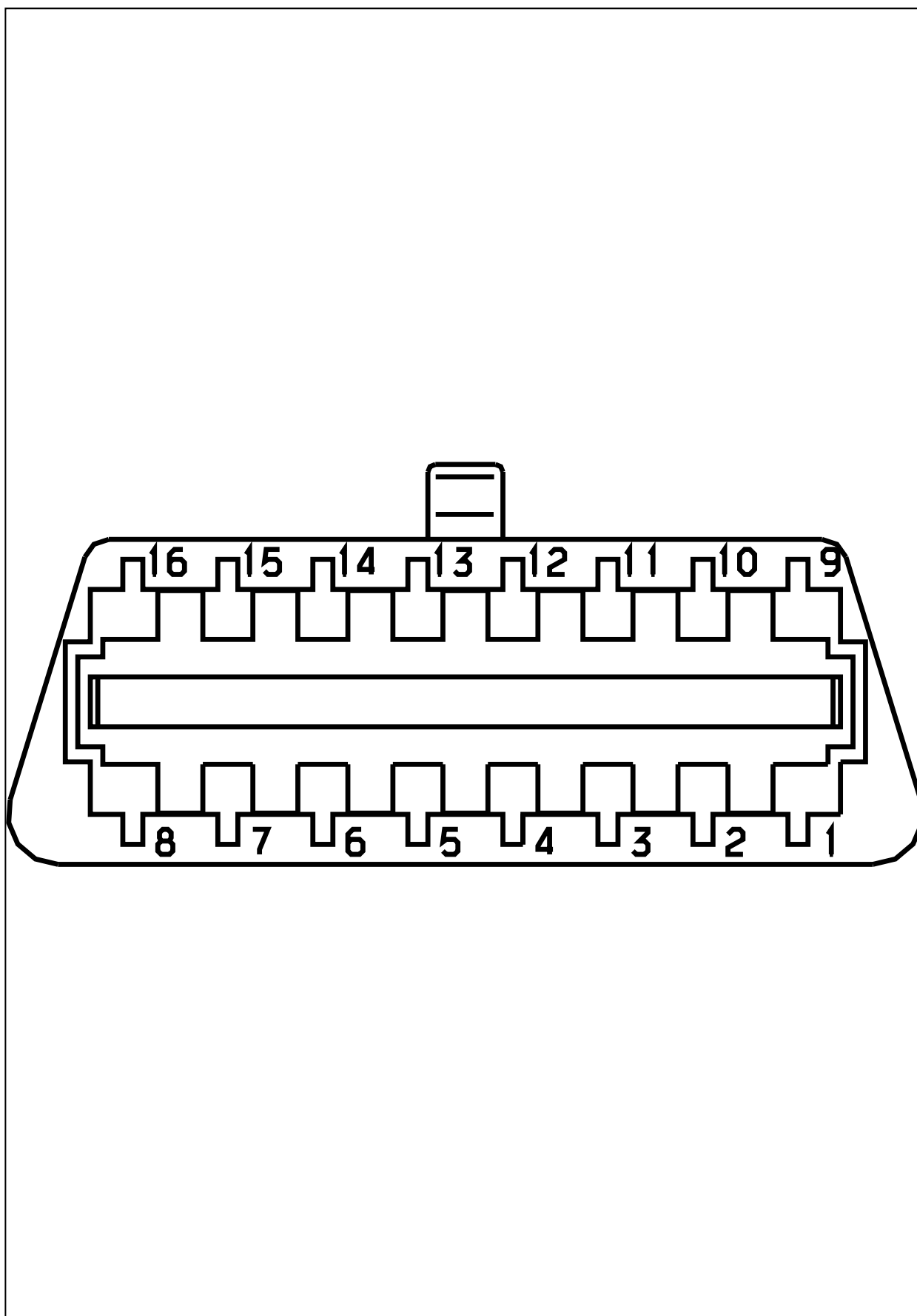


Рис. D3AP00ND

диагностический разъем	
выход	назначение
1	"от замка зажигания"
2	Не используется
3	диагностическая сеть CAN линии H - интеллектуальный коммутационный блок
4	«масса» кузова
5	электронная "масса"
6	межсистемная связь по сети CAN High

7	диагностическая линия K - управление двигателем - автоматическая коробка передач - дополнительный обогреватель
8	диагностическая сеть CAN линии H - интеллектуальный коммутационный блок
9	Не используется
10	Не используется
11	Не используется
12	диагностическая линия K4 - динамическая стабилизация - гидравлическая подвеска
13	Не используется
14	межсистемная связь по сети CAN Low
15	Не используется
16	+ постоянный

Автомобили Citroën RCS PARIS 642 050 199 Любое даже частичное копирование данной информации без письменной авторизации Изготовителя запрещается

24/04/2019