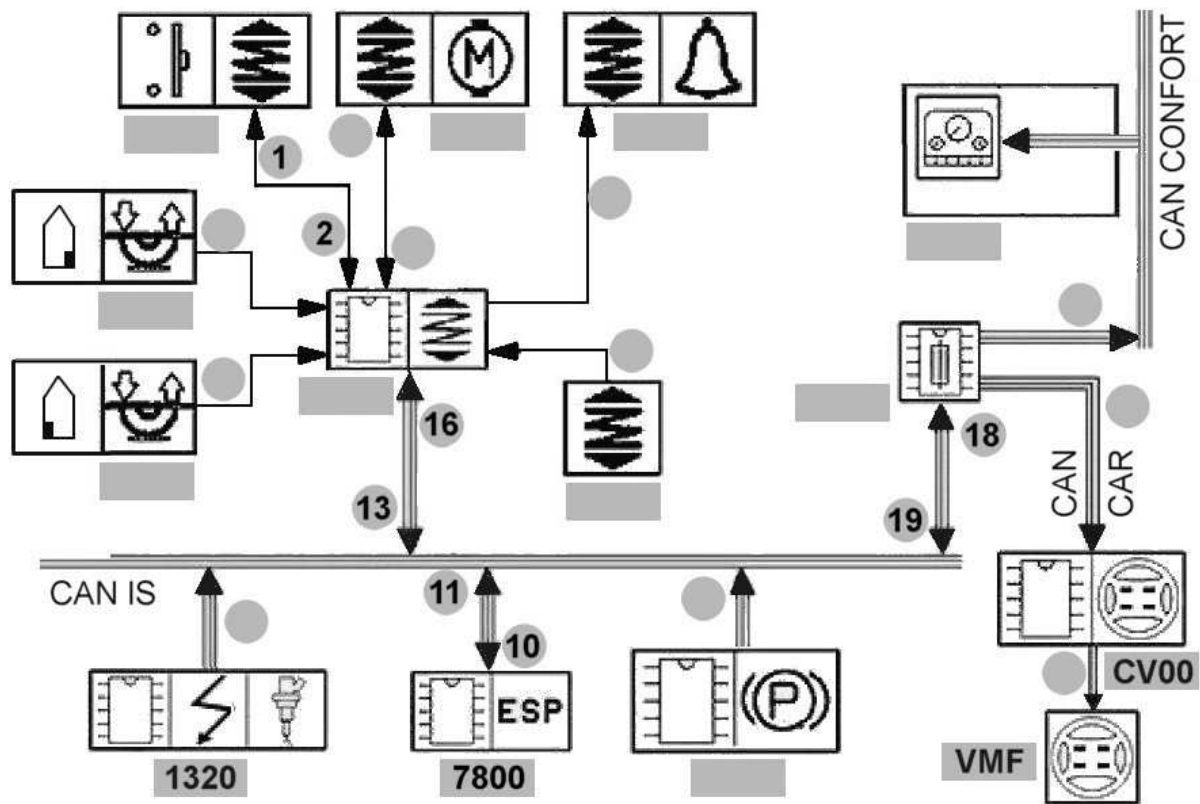


1 Analyse fonctionnelle

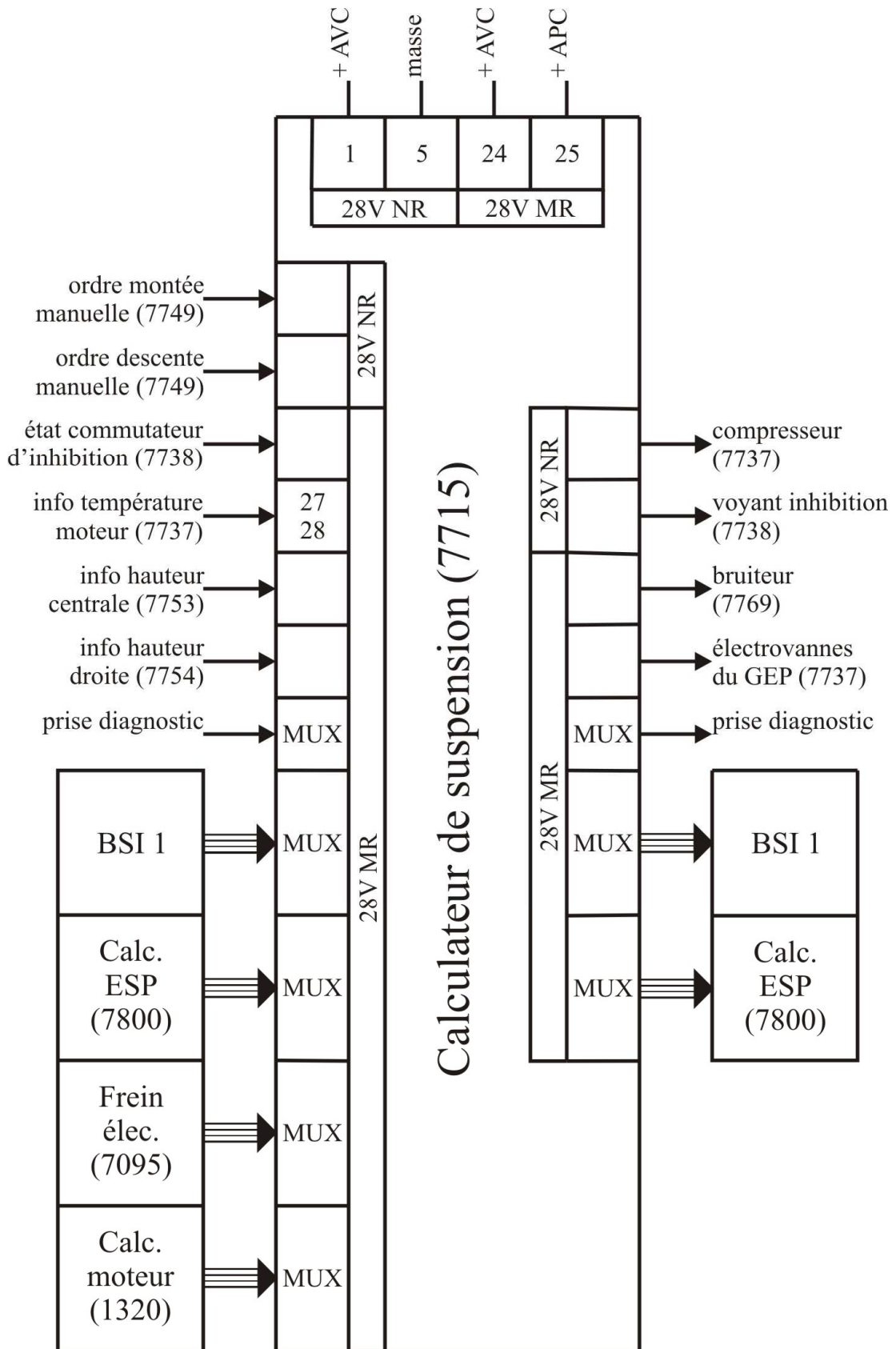
Questions 1-1 et 1-2



Flèche simple : liaison filaire (logique ou analogique)

Flèche triple : réseau CAN IS / CAR / CONFORT

Question 1-3



Question 1-4

Informations d'entrées transmises par :		
le calculateur ESP	le groupe frein électrique	le calculateur moteur
.....
.....
.....
.....
.....
.....
.....

nota : le nombre de lignes disponibles ne préjuge pas du nombre de réponses attendues...!

Question 1-5

1-5-1 information mise en cause	1-5-2 panne (oui/non)	1-5-3 mode de fonctionnement (normal/dégradé/inhibé)	1-5-4 retour en assiette de référence lors du roulage (oui/non)

Question 1-6

Mesure incohérente :

.....

.....

Éléments pouvant être incriminés :

.....

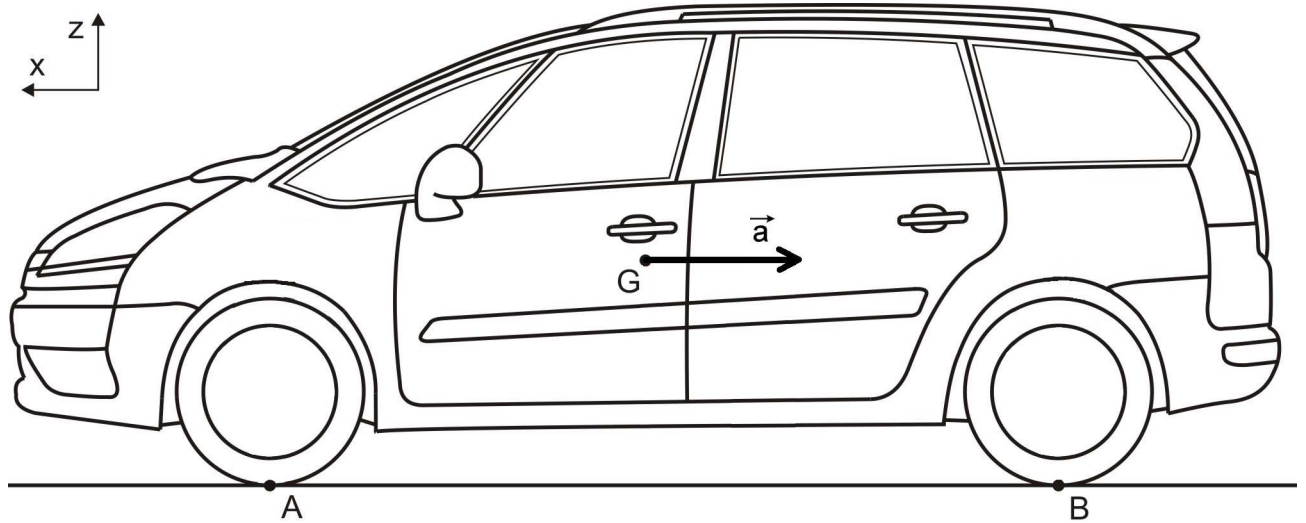
.....

Question 1-7

Mesure complémentaire :

.....

.....

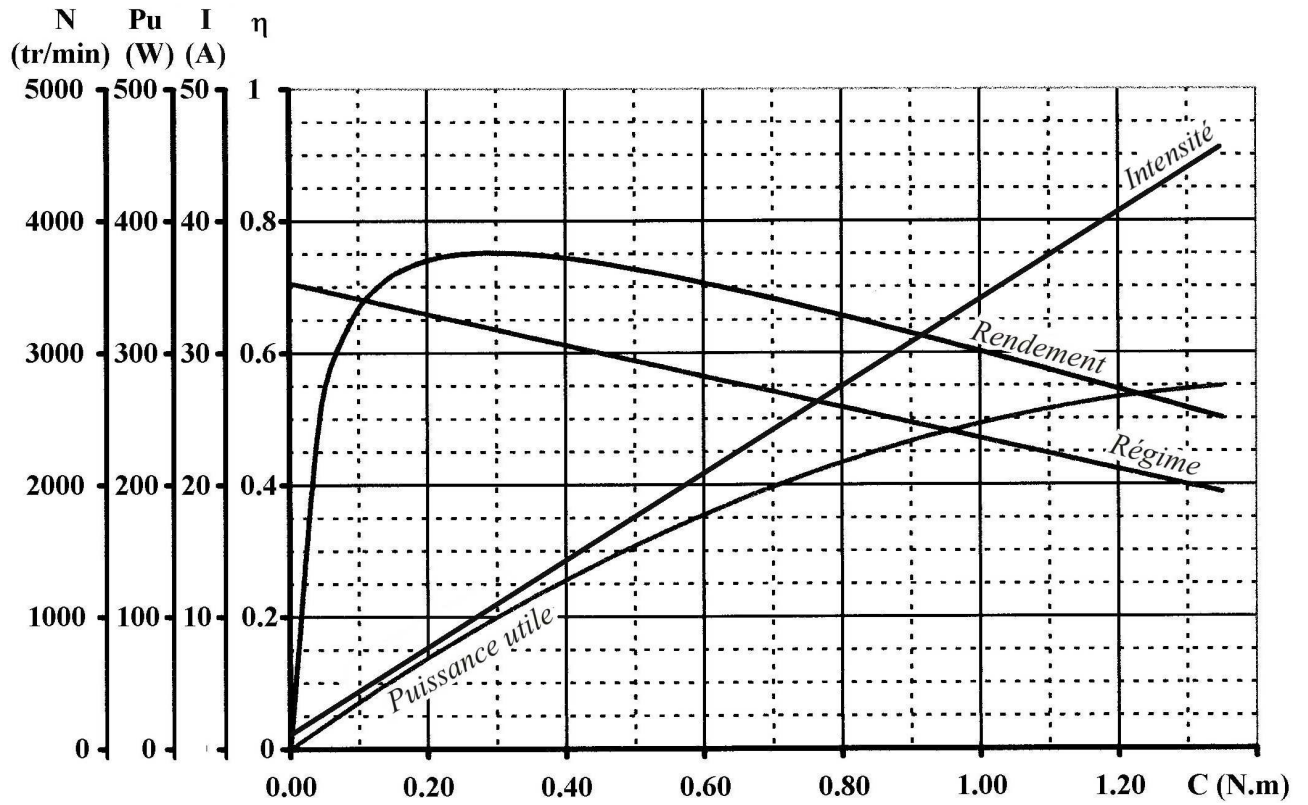
Question 2.9**3 Étude du compresseur****Question 3-2 et 3-4**

	1	2	3	4
p (bar)				
V (cm ³)				
T (K)				

Question 3-5

	1-2	2-3	3-4	4-1
m (g)		Sans objet		Sans objet
W ou W _T (J)				

Question 3-8



Couple moteur :

Puissance utile :

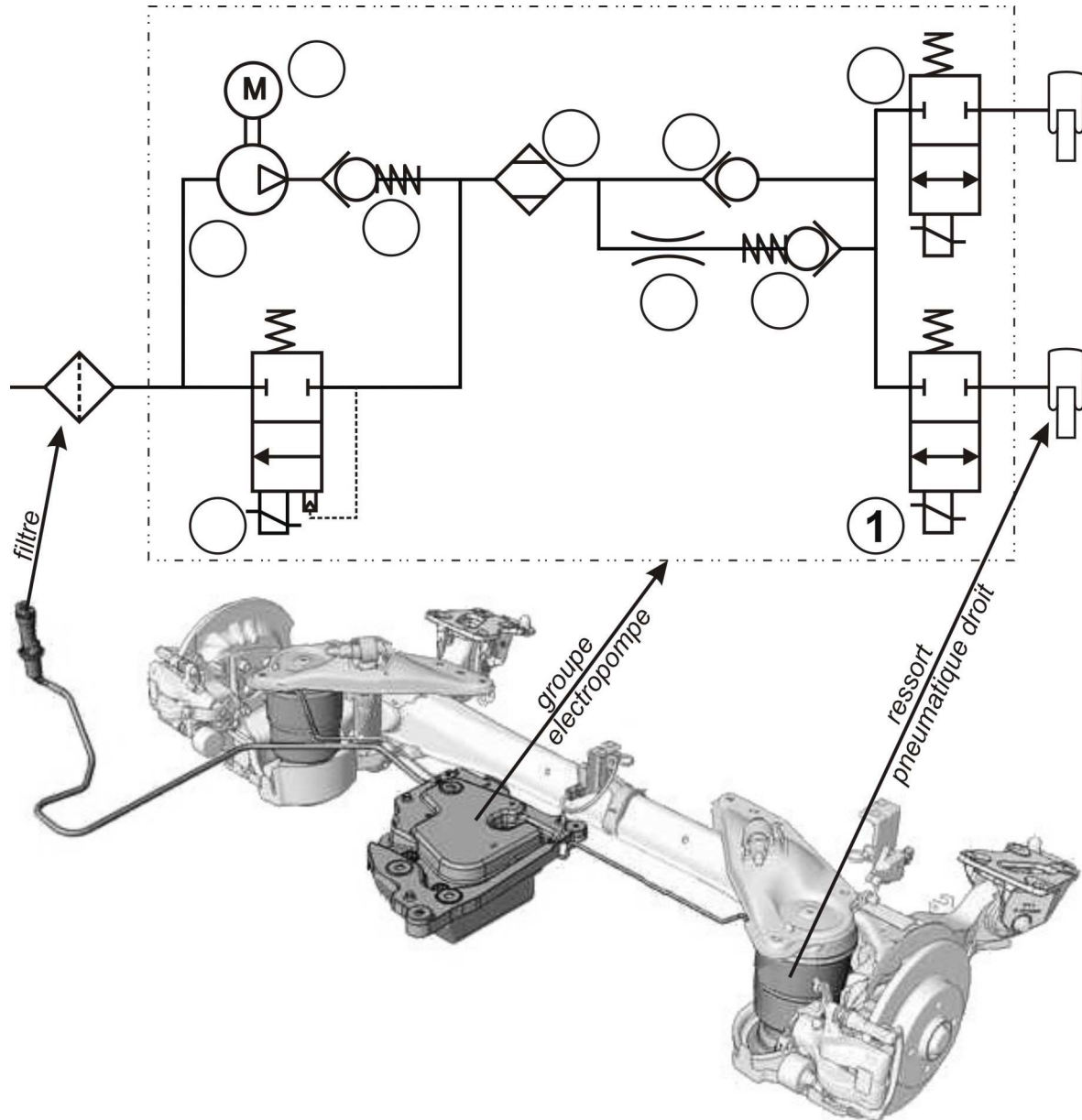
Rendement :

Question 3-11

Intensité I	Couple moteur C	Régime moteur N	Rendement η	Puissance absorbée Pa
↗				

4 Circuit pneumatique

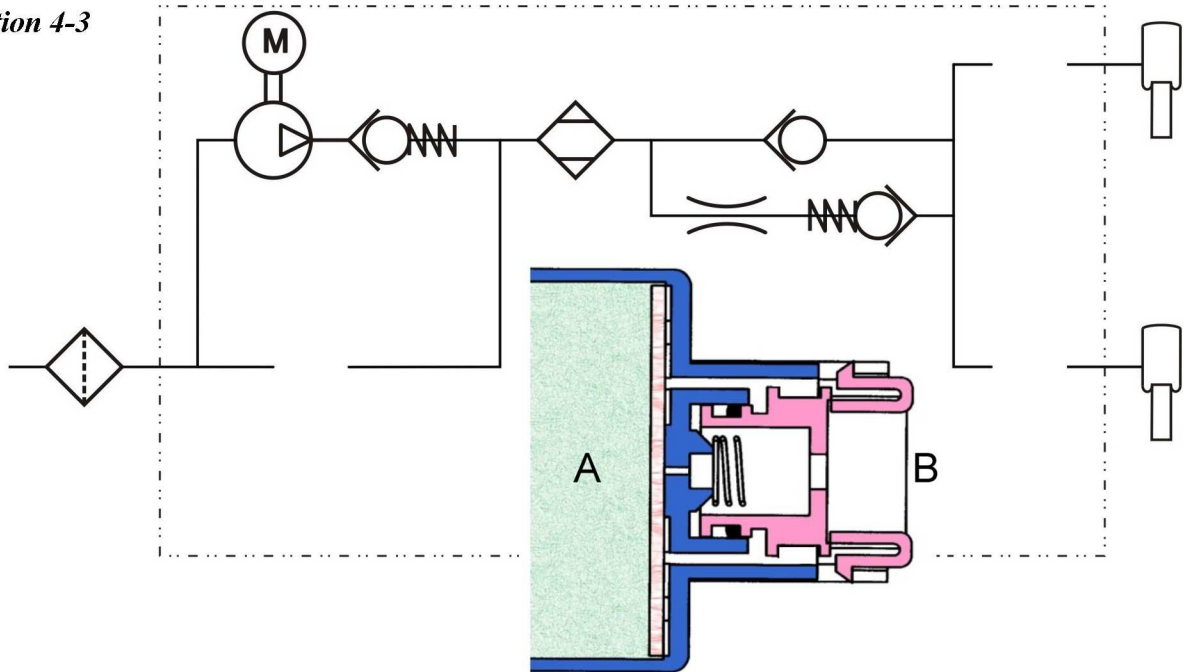
Question 4-1



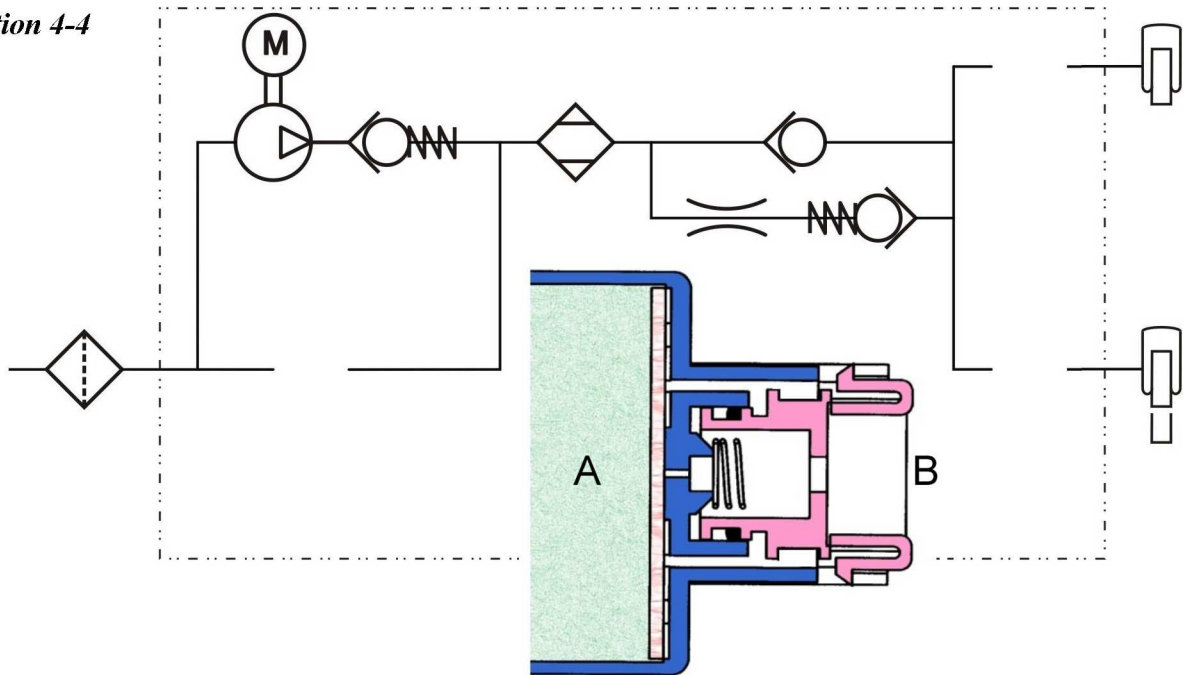
Question 4-2

Rep	Dénomination
1	
2	
3	
4	
5	
6	
7	
8	Compresseur
9	
10	

Question 4-3



Question 4-4



Question 4-6

	hauteur arrière droite	hauteur arrière gauche	retour en hauteur de référence	maintien en hauteur de référence
réaction du système à une fuite légère du ressort droit (poreux)				